



THE RUMA

HOTEL AND RESIDENCES



THE RUMA HOTEL AND RESIDENCES

如玛酒店及服务式公寓

7 Jalan Kia Peng, 50450 Kuala Lumpur, Malaysia

T +60 3 2778 0888

F +60 3 2778 0999

sales@theruma.com

www.theruma.com

www.urbanresortconcepts.com

A LUXURY HOTEL
managed by
URBAN RESORT CONCEPTS

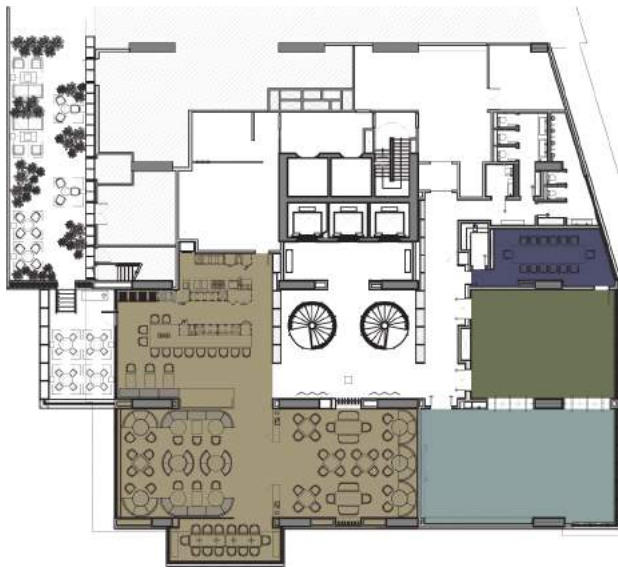
A MEMBER OF
THE LEADING HOTELS
OF THE WORLD

VIRTUOSO.
PREFERRED



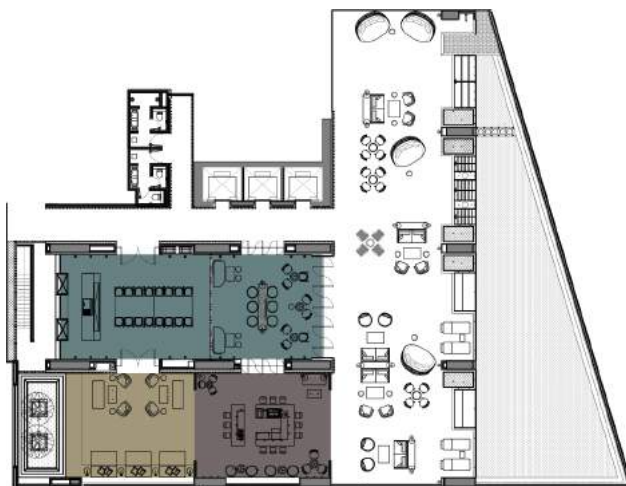
如玛 (RuMa) 的字面意思即为“家”。酒店经营者与员工们深谙诚挚待客之道，为客人提供如家一般的温馨感觉。在如玛酒店的入住体验将激发您深入领略这座文化多元之城的好奇心，并将引领您在都市悠闲度假气氛的现代时尚环境中，探索城市的历史起源和殖民地时期遗留的怀旧情调。如玛酒店为您倾力打造无与伦比的尊贵入住体验，定能让您宾至如归。

- 253间奢华客房和套房
- “UR SPA 邇水疗” - 现代科技 · 古法护理
- “ATAS”
- “SANTAI” - 泳池酒吧
- “SEVEN” 和 “LIBRARI” - 大堂吧
- 可容纳多达180位宾客的会议空间



酒店夹层公共区域

- ATAS
- 会议空间 BILIK I
- 会议空间 BILIK II
- 会议空间 BILIK III



酒店6层公共区域

- The Pavilion 宴会厅
- Frangipani 花园
- SANTAI 泳池酒吧

会议及活动

如玛不只是一家酒店，更是举行会议和宴会的理想场所。酒店提供多种适合举行企业会议和宴会的场所，包括配备一流视听设备的室内董事会会议厅和会议室，以及阳光充足的户外露台会议空间。所有活动的策划和执行由专属活动经理为您量身定制，以确保您的活动在如玛顺利完成。

会议及活动场地一览

多功能场地	面积		层高		尺寸(米)	
	平方英尺	平方米	英尺	米	长	宽
夹层						
会议室 Bilik I & II	1885	175	9'8"	3	13.6	14.8
会议室 Bilik I	1077	100	9'8"	3	13.6	7.3
会议室 Bilik II	808	75	9'8"	3	10.2	7.5
会议室 Bilik III	463	43	9'5"	2.9	7.2	3.9
6层						
SANTAI 泳池酒吧	4091	380	13'1"	4	26	39.4
The Pavilion 宴会厅	1519	141	13'1"	4	19.3	7.4
宴会厅 Pavilion I	711	66	13'1"	4	9.1	7.4
宴会厅 Pavilion II	808	75	13'1"	4	10.2	7.4
6M层						
董事会会议厅	496	46	7'8"	2.4	9.5	4.5

多功能场地	可容纳宾客数(位)					
	宴会	鸡尾酒会	课桌型	剧院型	董事会议	U型
夹层						
会议室 Bilik I & II	140	180	-	-	-	-
会议室 Bilik I	80	100	63	100	36	36
会议室 Bilik II	60	80	45	78	24	24
会议室 Bilik III	-	-	-	-	14	-
6层						
SANTAI 泳池酒吧	-	150	-	-	-	-
The Pavilion 宴会厅	80	120	54	130	32	40
宴会厅 Pavilion I	40	50	24	60	16	20
宴会厅 Pavilion II	40	70	30	70	16	20
6M层						
董事会会议厅	-	-	-	-	14	-





会议空间 BILIK I, II & III

在如玛，企业会议与商务活动将由专门的活动经理帮助进行个性化定制，利用功能齐全且不失高级奢华的会议空间，配合全新推出的感官体验，一齐打造非同凡响的会务活动。在酒店夹层，两个相邻的会议室 **BILIK I & II** 可以组合在一起，成为私人宴请、团队建设活动或讲演会议的理想场所。会议空间 **BILIK III** 同样是专属商务会议或私人宴请的完美选择。

The Pavilion 宴会厅

The Pavilion 宴会厅与如玛健身中心共同位于酒店 6 层。沐浴在温暖日光下的无柱厅阁 **The Pavilion** 由室内和室外两个空间组成，充满生活气息。这个优雅的空间适用于多种功能性活动、研讨会、商务会议、产品展示及发布会，或者难忘而浪漫的婚礼。在如玛，所有活动都将被倾力打造从而非同凡响。同时，宴会厅的多功能室内空间可灵活分为两个独立区域，分别举办各类休闲会议或商务活动。

名胜古迹

吉隆坡，马来西亚的首都，其天际线被闪耀的摩天大楼和殖民时期遗留的城市风貌所装饰。然而走上街头，这座现代城市又展现出充满文化活力的另一种魅力，来自世界各地的客人在这里与有趣的当地人会聚一堂，感受一种不同于其他东南亚地区的体验。如玛酒店位于金三角区的中心地带，引领您深入探索这座真正的世界级城市。在这片日益广阔的城市景观中，有现代文明的奇迹也有历史文化的魅力：街道上排成一列的传统小贩做着当地人最爱的小吃，如著名的椰浆饭和手抓饼；大型购物中心Pavilion和Suria KLCC，后者位于马来西亚最具标志性的地标建筑双峰塔内。



马来西亚爱乐乐团 (MPO)



当地美食



黑风洞



国双峰塔和吉隆坡塔

The RuMa Hotel and Residences
如玛酒店及服务式公寓

7 Jalan Kia Peng, 50450 Kuala Lumpur, Malaysia
T +60 3 2778 0888 F +60 3 2778 0999 www.theruma.com

A LUXURY HOTEL
Managed by
URBAN RESORT CONCEPTS

